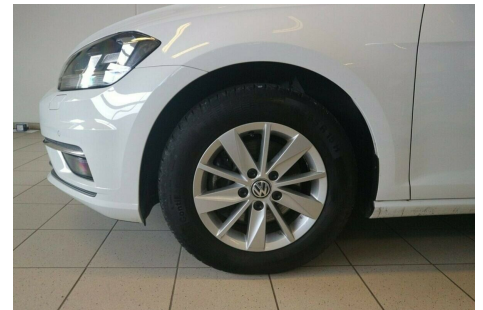


VW Golf VII · 1,4 · TSi 125 Comfortline



Pris: 199.900,-

Type:	Personvogn
Modelår:	2018
1. indreg:	02/2018
Kilometer:	21.000 km.
Brændstof:	Benzin
Farve:	Hvid
Antal døre:	5



BEM. FACELIFTEDE MODEL. · 6 gear · 15" alufælge · 2 zone klima · fjernb. c.lås · kørecomputer · infocenter · startspærre · auto. nedbl. bakspejl · udv. temp. måler · regnsensor · sædevarme · højdejust. forsæde · 4x el-ruder · el-spejle · automatisk start/stop · dæktryksmåler · multifunktionsrat · håndfrit til mobil · bluetooth · apple carplay · isofix · bagagerumsdækken · splitbagsæde · læderrat · tågelygter · lygtevasker · AIRBAGS · abs · esp · servo · 1 ejer · ikke ryger · service ok. ATTRAKTIV FINANSIERING TILBYDES VIA SANTANDER FINANS · OGSÅ UDEN UDBETALING. DENNE BIL KAN LEVERES MED OP TIL 2 ÅRS CARGARANTIE SOM DÆKKER I HELE EU!

Motor	Ydelse	Transmission	Mål	Økonomi
Volume: 1,4	Effekt: 125 HK.	Forhjulstræk	Længde: 426 cm.	Tank: 50 l.
Cylinder: 4	Moment: 200	Gear: Manuel gear	Bredde: 180 cm.	Km/l: 19,2 l.
Antal ventiler: 16	Topfart: 204 ktm/t.		Højde: 145 cm	Ejeravgift: DKK 1.780
	0-100 km/t.: 9,10 sek.		Vægt: 1.168 kg.	Produktionsår: -

Finanseringstilbud

Lønquist Auto Aps tilbyder at finansiere denne VW Golf VII i samarbejde med **Santander Consumer Bank**. Vil du benytte dette tilbud skal du blot nævne det for forhandleren.

Bilens pris: kr. 199.900. Lånetype: Fast rente. Løbetid: 96 måneder.

Udbetaling	Lånebeløb	Samlede omk.	Samlet beløb	Debitorrente	ÅOP	Ydelse/pr.mdr.
kr. 79.960 (40%)	kr. 119.940	kr. 20.428	kr. 140.368	0,89%	8,23%	kr. 2.925
kr. 59.970 (30%)	kr. 139.930	kr. 20.994	kr. 160.924	0,89%	7,26%	kr. 3.353
kr. 79.960 (40%)	kr. 119.940	kr. 21.508	kr. 141.448	0,89%	6,90%	kr. 2.358
kr. 39.980 (20%)	kr. 159.920	kr. 21.667	kr. 181.587	0,89%	6,56%	kr. 3.784
kr. 59.970 (30%)	kr. 139.930	kr. 22.169	kr. 162.099	0,89%	6,11%	kr. 2.702
kr. 79.960 (40%)	kr. 119.940	kr. 22.591	kr. 142.531	0,89%	6,02%	kr. 1.980
kr. 39.980 (20%)	kr. 159.920	kr. 22.930	kr. 182.850	0,89%	5,54%	kr. 3.048
kr. 59.970 (30%)	kr. 139.930	kr. 23.345	kr. 163.275	0,89%	5,34%	kr. 2.268
kr. 79.960 (40%)	kr. 119.940	kr. 23.677	kr. 143.617	0,89%	5,39%	kr. 1.710
kr. 39.980 (20%)	kr. 159.920	kr. 24.197	kr. 184.117	0,89%	4,86%	kr. 2.558
kr. 59.970 (30%)	kr. 139.930	kr. 24.519	kr. 164.449	0,89%	4,80%	kr. 1.958
kr. 79.960 (40%)	kr. 119.940	kr. 24.764	kr. 144.704	0,89%	4,91%	kr. 1.508
kr. 39.980 (20%)	kr. 159.920	kr. 25.466	kr. 185.386	0,89%	4,37%	kr. 2.207
kr. 59.970 (30%)	kr. 139.930	kr. 25.698	kr. 165.628	0,89%	4,39%	kr. 1.726
kr. 39.980 (20%)	kr. 159.920	kr. 26.734	kr. 186.654	0,89%	4,01%	kr. 1.945

*Forbehold for indtastnings og beregningsfejl.