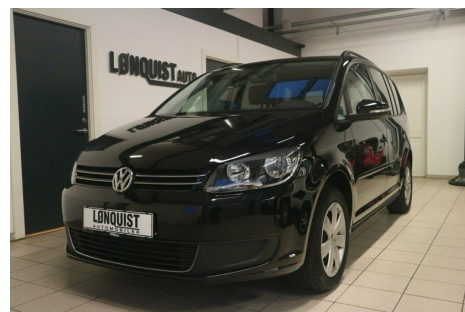
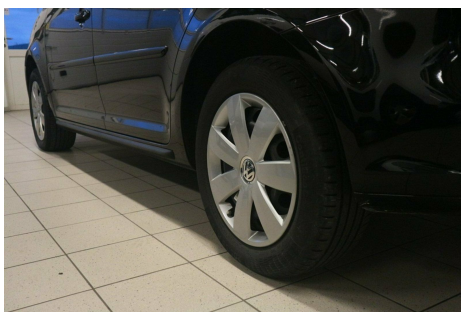
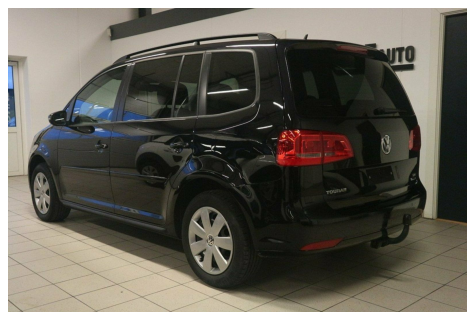


VW Touran · 1,6 · TDi 105 Comfortline BMT 7prs



Pris: 229.900,-

Type:	Personvogn
Modelår:	2015
1. indreg:	06/2015
Kilometer:	34.000 km.
Brændstof:	Diesel
Farve:	Sortmetal
Antal døre:	5



ORG. NAVIGATION · BEM. KM. !!! 6 gear · sommer og vinterhjul · 2 zone klima · fjernb. c.lås · baksonor · fartpilot · infocenter · startspærre · auto. nedbl. bakspejl · udv. temp. måler · sædevarme · højdejust. forsæde · 4x el-ruder · el-spejle · cd/radio · navigation · håndfrit til mobil · bluetooth · armlæn · isofix · bagagerumsdækken · læderrat · tågelygter · automatisk lys · airbags · esp · abs · servo · tagræling · mørktonede ruder i bag · hill-hold · træk · diesel partikel filter · 1 ejer · ikke ryger · service ok · lev. nysynet. **FREMTRÆDER VIRKELIG FLOT. ATTRAKTIV FINANSIERING TILBYDES VIA SANTANDER FINANS DKS STÆRKESTE OGSÅ UDEN UDBETALING..**

Motor	Ydelse	Transmission	Mål	Økonomi
Volume: 1,6	Effekt: 105 HK.	Forhjulstræk	Længde: 440 cm.	Tank: 60 l.
Cylinder: 4	Moment: 250	Gear: Manuel gear	Bredde: 179 cm.	Km/l: 21,7 l.
Antal ventiler: 16	Topfart: 186 km/t.		Højde: 167 cm	Ejeravgift:
	0-100 km/t.: 12,80 sek.		Vægt: 1.444 kg.	DKK 3.840
				Produktionsår:
				-

Finanseringstilbud

Lønquist Automobiles tilbyder at finansiere denne VW Touran i samarbejde med **Santander Consumer Bank**. Vil du benytte dette tilbud skal du blot nævne det for forhandleren.

Bilens pris: kr. 229.900. Lånetype: Fast rente. Løbetid: 96 måneder.

Udbetaling	Lånebeløb	Samlede omk.	Samlet beløb	Debitorrente	ÅOP	Ydelse/pr.mdr.
kr. 91.960 (40%)	kr. 137.940	kr. 27.631	kr. 165.571	3,03%	9,66%	kr. 3.450
kr. 68.970 (30%)	kr. 160.930	kr. 29.378	kr. 190.308	3,03%	8,81%	kr. 3.965
kr. 91.960 (40%)	kr. 137.940	kr. 30.505	kr. 168.445	3,03%	8,47%	kr. 2.808
kr. 45.980 (20%)	kr. 183.920	kr. 31.132	kr. 215.052	3,03%	8,18%	kr. 4.481
kr. 68.970 (30%)	kr. 160.930	kr. 32.624	kr. 193.554	3,03%	7,78%	kr. 3.226
kr. 91.960 (40%)	kr. 137.940	kr. 33.409	kr. 171.349	3,03%	7,68%	kr. 2.380
kr. 45.980 (20%)	kr. 183.920	kr. 34.732	kr. 218.652	3,03%	7,26%	kr. 3.645
kr. 68.970 (30%)	kr. 160.930	kr. 35.879	kr. 196.809	3,03%	7,09%	kr. 2.734
kr. 91.960 (40%)	kr. 137.940	kr. 36.325	kr. 174.265	3,03%	7,11%	kr. 2.075
kr. 45.980 (20%)	kr. 183.920	kr. 38.362	kr. 222.282	3,03%	6,65%	kr. 3.088
kr. 68.970 (30%)	kr. 160.930	kr. 39.172	kr. 200.102	3,03%	6,60%	kr. 2.383
kr. 91.960 (40%)	kr. 137.940	kr. 39.261	kr. 177.201	3,03%	6,69%	kr. 1.846
kr. 45.980 (20%)	kr. 183.920	kr. 42.029	kr. 225.949	3,03%	6,20%	kr. 2.690
kr. 68.970 (30%)	kr. 160.930	kr. 42.484	kr. 203.414	3,03%	6,23%	kr. 2.120
kr. 45.980 (20%)	kr. 183.920	kr. 45.707	kr. 229.627	3,03%	5,87%	kr. 2.393

*Forbehold for indtastnings og beregningsfejl.