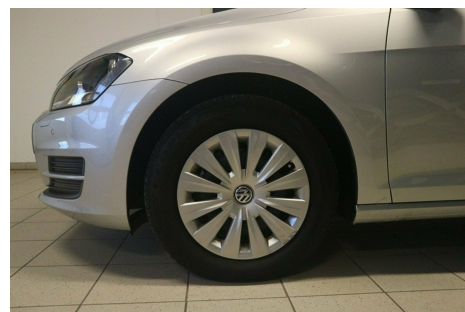
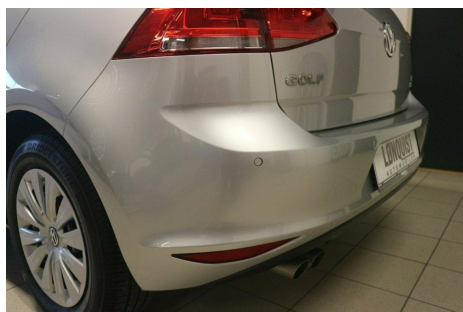


VW Golf VII · 1,4 · TSi 125 Edition 40 DSG BMT



Pris: 214.900,-

Type:	Personvogn
Modelår:	2016
1. indreg:	09/2015
Kilometer:	16.000 km.
Brændstof:	Benzin
Farve:	Sølvmetal
Antal døre:	5



BEM.KM. FULD SERVICEHISTORIK FRA VW · HELT FEJLFRI BIL !!!!!!! · aut. · 2 zone klima · fjernb. c.lås · fartpilot · infocenter · startspærre · auto. nedbl. bakspejl · udv. temp. måler · regnsensor · sædevarme · højdejust. forsæde · 4x el-ruder · el-spejle · dæktryksmåler · cd/radio · navigation · ORG. INT. NAVIGATION · håndfrit til mobil · bluetooth · armlæn · isofix · bagagerumsdækken · stofindtræk · splitbagsæde · læderrat · lygtevasker · tågelygter · parkeringssensor · airbags · automatisk lys · abs · esp · servo · 1 ejer · ikke ryger · service ok. ATTRAKTIV FINANSIERING TILBYDES VIA SANTANDER FINANS DKS STÆRKESTE.

Motor	Ydelse	Transmission	Mål	Økonomi
Volume: 1,4	Effekt: 125 HK.	Forhjulstræk	Længde: 426 cm.	Tank: 50 l.
Cylinder: 4	Moment: 200	Gear: Automatgear	Bredde: 180 cm.	Km/l: 20 l.
Antal ventiler: 16	Topfart: 204 ktm/t.		Højde: 145 cm	Ejerafgift:
	0-100 km/t.: 9,10 sek.		Vægt: 1.249 kg.	DKK 660
				Produktionsår:
				-

Finanseringstilbud

Lønquist Automobiles tilbyder at finansiere denne VW Golf VII i samarbejde med **Santander Consumer Bank**. Vil du benytte dette tilbud skal du blot nævne det for forhandleren.

Bilens pris: kr. 214.900. Lånetype: Fast rente. Løbetid: 96 måneder.

Udbetaling	Lånebeløb	Samlede omk.	Samlet beløb	Debitorrente	ÅOP	Ydelse/pr.mdr.
kr. 85.960 (40%)	kr. 128.940	kr. 26.063	kr. 155.003	2,52%	9,75%	kr. 3.230
kr. 64.470 (30%)	kr. 150.430	kr. 27.491	kr. 177.921	2,52%	8,82%	kr. 3.707
kr. 85.960 (40%)	kr. 128.940	kr. 28.414	kr. 157.354	2,52%	8,44%	kr. 2.623
kr. 42.980 (20%)	kr. 171.920	kr. 28.812	kr. 200.732	2,52%	8,10%	kr. 4.182
kr. 64.470 (30%)	kr. 150.430	kr. 30.119	kr. 180.549	2,52%	7,69%	kr. 3.010
kr. 85.960 (40%)	kr. 128.940	kr. 30.775	kr. 159.715	2,52%	7,57%	kr. 2.219
kr. 42.980 (20%)	kr. 171.920	kr. 31.720	kr. 203.640	2,52%	7,09%	kr. 3.394
kr. 64.470 (30%)	kr. 150.430	kr. 32.766	kr. 183.196	2,52%	6,93%	kr. 2.545
kr. 85.960 (40%)	kr. 128.940	kr. 33.154	kr. 162.094	2,52%	6,95%	kr. 1.930
kr. 42.980 (20%)	kr. 171.920	kr. 34.646	kr. 206.566	2,52%	6,43%	kr. 2.870
kr. 64.470 (30%)	kr. 150.430	kr. 35.427	kr. 185.857	2,52%	6,39%	kr. 2.213
kr. 85.960 (40%)	kr. 128.940	kr. 35.544	kr. 164.484	2,52%	6,49%	kr. 1.714
kr. 42.980 (20%)	kr. 171.920	kr. 37.592	kr. 209.512	2,52%	5,95%	kr. 2.495
kr. 64.470 (30%)	kr. 150.430	kr. 38.106	kr. 188.536	2,52%	5,98%	kr. 1.965
kr. 42.980 (20%)	kr. 171.920	kr. 40.559	kr. 212.479	2,52%	5,59%	kr. 2.214

*Forbehold for indtastnings og beregningsfejl.