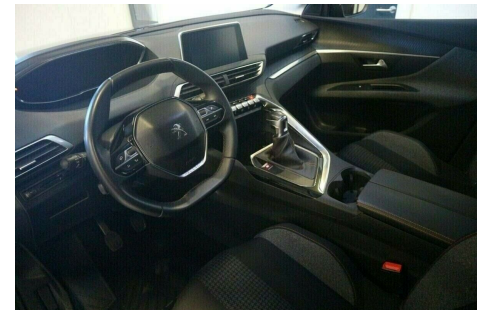
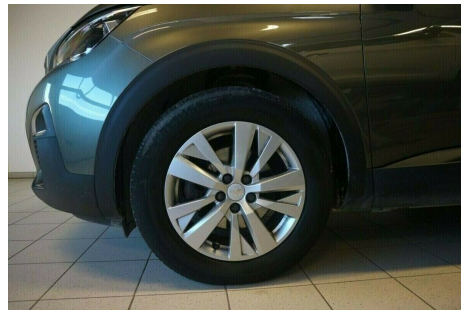
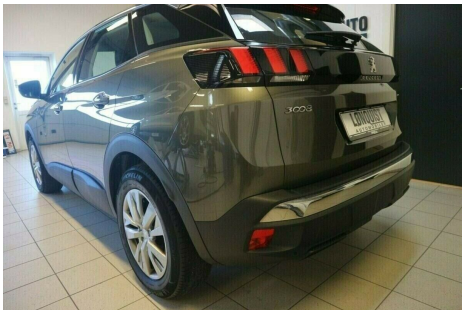


# Peugeot 3008 · 1,6 · BlueHDi 120 Active



**Pris: 234.900,-**

Type:	Personvogn
Modelår:	2017
1. indreg:	01/2017
Kilometer:	24.000 km.
Brændstof:	Diesel
Farve:	Mørkgrønmetal
Antal døre:	5



17" alufælge · 2 zone klima · fjernb. c.lås · parkeringssensor (bag) · fartpilot · kørecomputer · infocenter · startspærre · auto. nedbl. bakspejl · udv. temp. måler · regnsensor · sædevarme · højdejust. førersæde · 4x el-ruder · el-spejle · dæktryksmåler · automatisk start/stop · multifunktionsrat · håndfrit til mobil · bluetooth · apple carplay til navigation · usb tilslutning · aux tilslutning · isofix · bagagerumsdækken · splitbagsæde · læderrat · airbags · tågelygter · abs · esp · servo · tagræling · 1 ejer · ikke ryger · service ok · tidligere undervognsbehandlet. **ATTRAKTIV FINANSIERING TILBYDES VIA SANTANDER FINANS · OGSÅ UDEN UDBETALING. DENNE BIL KAN LEVERES MED OP TIL 2 ÅRS CARGARANTIE SOM DÆKKER I HELE EU!**

Motor	Ydelse	Transmission	Mål	Økonomi
Volume: 1,6	Effekt: 120 HK.	Forhjulstræk	Længde: 445 cm.	Tank: 53 l.
Cylinder: 4	Moment: 300	Gear: Manuel gear	Bredde: 184 cm.	Km/l: 26,3 l.
Antal ventiler: 8	Topfart: 189 km/t.		Højde: 162 cm	Ejeravgift: DKK 2.180
	0-100 km/t.: 11,20 sek.		Vægt: 1.500 kg.	Produktionsår: -

## Finanseringstilbud

**Lønquist Auto Aps** tilbyder at finansiere denne Peugeot 3008 i samarbejde med **Santander Consumer Bank**. Vil du benytte dette tilbud skal du blot nævne det for forhandleren.

Bilens pris: kr. 234.900. Lånetype: Fast rente. Løbetid: 96 måneder.

Udbetaling	Lånebeløb	Samlede omk.	Samlet beløb	Debitorrente	ÅOP	Ydelse/pr.mdr.
kr. 93.960 (40%)	kr. 140.940	kr. 29.717	kr. 170.657	3,03%	10,16%	kr. 3.556
kr. 70.470 (30%)	kr. 164.430	kr. 31.498	kr. 195.928	3,03%	9,24%	kr. 4.082
kr. 93.960 (40%)	kr. 140.940	kr. 32.667	kr. 173.607	3,03%	8,87%	kr. 2.894
kr. 46.980 (20%)	kr. 187.920	kr. 33.960	kr. 221.880	3,03%	8,73%	kr. 4.623
kr. 70.470 (30%)	kr. 164.430	kr. 34.825	kr. 199.255	3,03%	8,12%	kr. 3.321
kr. 93.960 (40%)	kr. 140.940	kr. 35.644	kr. 176.584	3,03%	8,01%	kr. 2.453
kr. 46.980 (20%)	kr. 187.920	kr. 37.658	kr. 225.578	3,03%	7,69%	kr. 3.760
kr. 70.470 (30%)	kr. 164.430	kr. 38.172	kr. 202.602	3,03%	7,37%	kr. 2.814
kr. 93.960 (40%)	kr. 140.940	kr. 38.643	kr. 179.583	3,03%	7,40%	kr. 2.138
kr. 46.980 (20%)	kr. 187.920	kr. 41.397	kr. 229.317	3,03%	7,01%	kr. 3.185
kr. 70.470 (30%)	kr. 164.430	kr. 41.543	kr. 205.973	3,03%	6,84%	kr. 2.453
kr. 93.960 (40%)	kr. 140.940	kr. 41.650	kr. 182.590	3,03%	6,94%	kr. 1.903
kr. 70.470 (30%)	kr. 164.430	kr. 44.940	kr. 209.370	3,03%	6,44%	kr. 2.182
kr. 46.980 (20%)	kr. 187.920	kr. 45.159	kr. 233.079	3,03%	6,51%	kr. 2.775
kr. 46.980 (20%)	kr. 187.920	kr. 48.946	kr. 236.866	3,03%	6,14%	kr. 2.468

\*Forbehold for indtastnings og beregningsfejl.