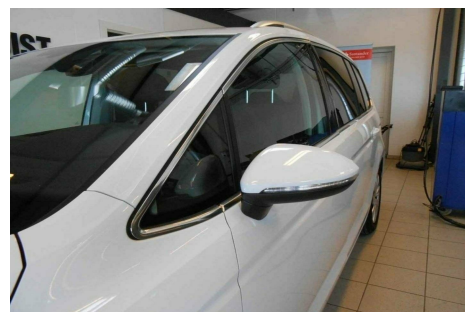


## VW Touran · 1,6 · TDi 115 Comfortline BMT 7prs

**Pris: 274.900,-**

Type:	Personvogn
Modelår:	2017
1. indreg:	05/2017
Kilometer:	27.000 km.
Brændstof:	Diesel
Farve:	Hvid
Antal døre:	5



7 PERSONERS · 2 zone klima · 6 gear · parkeringssensor · fartpilot · infocenter · startspærre · udv. temp. måler · auto. nedbl. bakspejl · regnsensor · sædevarme · højdejust. forsæde · 4x el-ruder · el-spejle · dæktryksmåler · automatisk start/stop · multifunktionsrat · håndfrit til mobil · bluetooth · cd/radio · android auto · apple carplay · armlæn · isofix · læderrat · tågelygter · lygtevasker · automatisk lys · airbags · abs · esp · servo · tagræling · mørktonede ruder i bag · 1 ejer · ikke ryger · service ok · diesel partikel filter. ATTRAKTIV FINANSIERING TILBYDES VIA SANTANDER FINANS DKS STÆRKESTE.

Motor	Ydelse	Transmission	Mål	Økonomi
Volume: 1,6	Effekt: 115 HK.	Forhjulstræk	Længde: 453 cm.	Tank: 58 l.
Cylinder: 4	Moment: 250	Gear: Manuel gear	Bredde: 183 cm.	Km/l: 21,7 l.
Antal ventiler: 16	Topfart: 187 ktm/t.		Højde: 166 cm	Ejerafgift: DKK 1.920
	0-100 km/t.: 11,40 sek.		Vægt: 1.539 kg.	Produktionsår: -

## Finanseringstilbud

**Lønquist Automobiles** tilbyder at finansiere denne VW Touran i samarbejde med **Santander Consumer Bank**. Vil du benytte dette tilbud skal du blot nævne det for forhandleren.

Bilens pris: kr. 274.900. Lånetype: Fast rente. Løbetid: 96 måneder.

Udbetaling	Lånebeløb	Samlede omk.	Samlet beløb	Debitorrente	ÅOP	Ydelse/pr.mdr.
kr. 109.960 (40%)	kr. 164.940	kr. 27.713	kr. 192.653	2,52%	8,12%	kr. 4.014
kr. 82.470 (30%)	kr. 192.430	kr. 29.554	kr. 221.984	2,52%	7,43%	kr. 4.625
kr. 109.960 (40%)	kr. 164.940	kr. 30.527	kr. 195.467	2,52%	7,12%	kr. 3.258
kr. 54.980 (20%)	kr. 219.920	kr. 31.289	kr. 251.209	2,52%	6,89%	kr. 5.234
kr. 82.470 (30%)	kr. 192.430	kr. 32.728	kr. 225.158	2,52%	6,55%	kr. 3.753
kr. 109.960 (40%)	kr. 164.940	kr. 33.348	kr. 198.288	2,52%	6,45%	kr. 2.755
kr. 54.980 (20%)	kr. 219.920	kr. 34.821	kr. 254.741	2,52%	6,11%	kr. 4.246
kr. 82.470 (30%)	kr. 192.430	kr. 35.915	kr. 228.345	2,52%	5,96%	kr. 3.172
kr. 109.960 (40%)	kr. 164.940	kr. 36.197	kr. 201.137	2,52%	5,97%	kr. 2.395
kr. 54.980 (20%)	kr. 219.920	kr. 38.373	kr. 258.293	2,52%	5,58%	kr. 3.588
kr. 109.960 (40%)	kr. 164.940	kr. 39.062	kr. 204.002	2,52%	5,61%	kr. 2.126
kr. 82.470 (30%)	kr. 192.430	kr. 39.134	kr. 231.564	2,52%	5,54%	kr. 2.757
kr. 54.980 (20%)	kr. 219.920	kr. 41.951	kr. 261.871	2,52%	5,21%	kr. 3.118
kr. 82.470 (30%)	kr. 192.430	kr. 42.364	kr. 234.794	2,52%	5,23%	kr. 2.446
kr. 54.980 (20%)	kr. 219.920	kr. 45.553	kr. 265.473	2,52%	4,93%	kr. 2.766